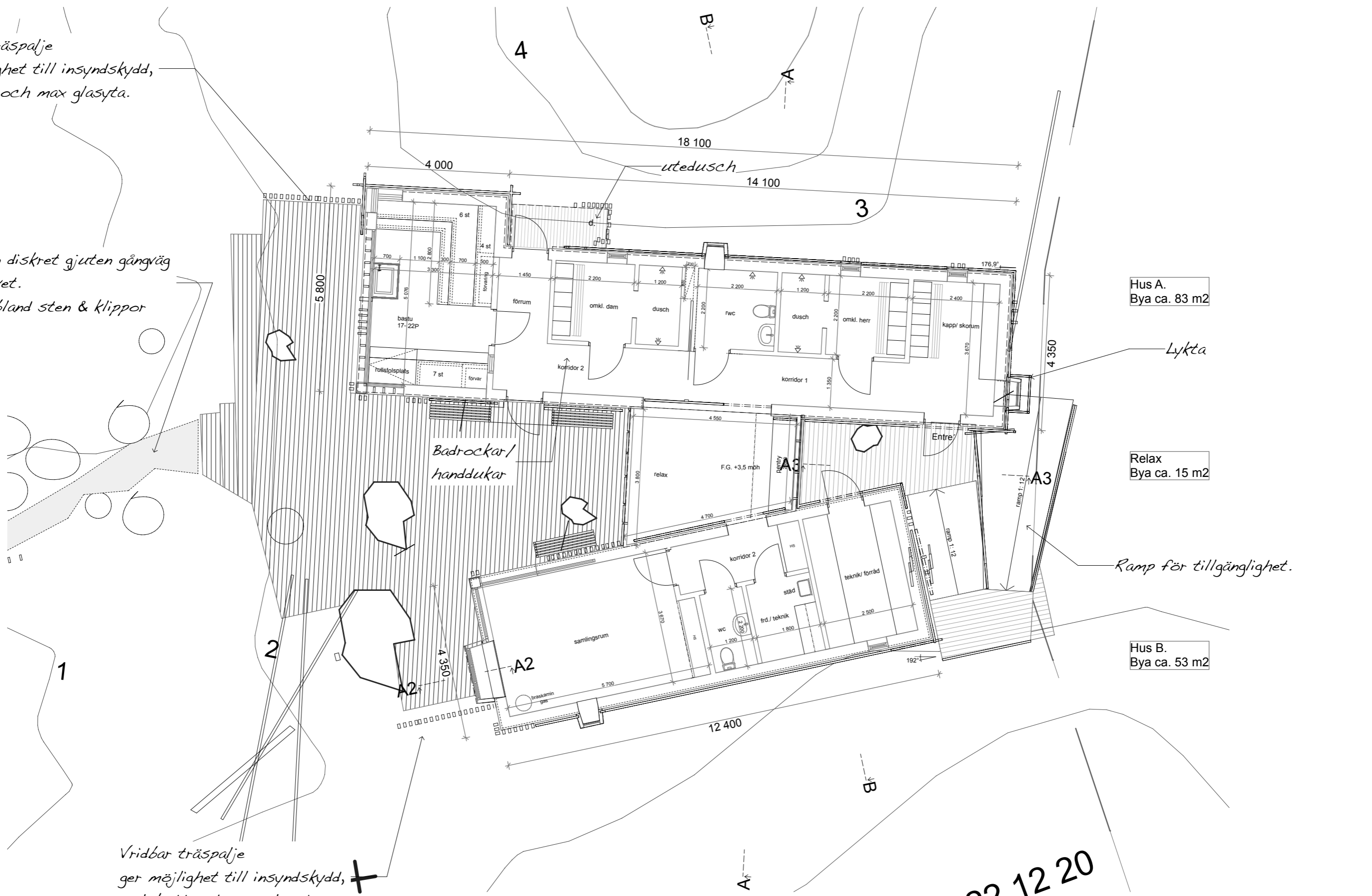


Vridbar träspalje
ger möjlighet till insyndskydd,
solskydd och max glasyta.

Kan vara en diskret gjuten gångväg
ner till havet.
Inbäddad bland sten & klippor

Vridbar träspalje
ger möjlighet till insyndskydd,
solskydd och max glasyta.



Hus A.
Bya ca. 83 m2

Relax
Bya ca. 15 m2

Hus B.
Bya ca. 53 m2

SKALA 1:100



Klarblå arkitektkontor AB
Tunbyvägen 11A 269 77. Torekov
klarbla@me.com

FK 22 12 20

Torekov 98: 1. Båstad kommun. Nybyggnad av Havsbadhus Plan 0.			DATUM
			ANSVARIG cl
			SKALA
UPPDRAG NR	RITAD/KONSTR AV	HANDLÄGGARE Christer Lundberg	NUMMER A1 01
			BET