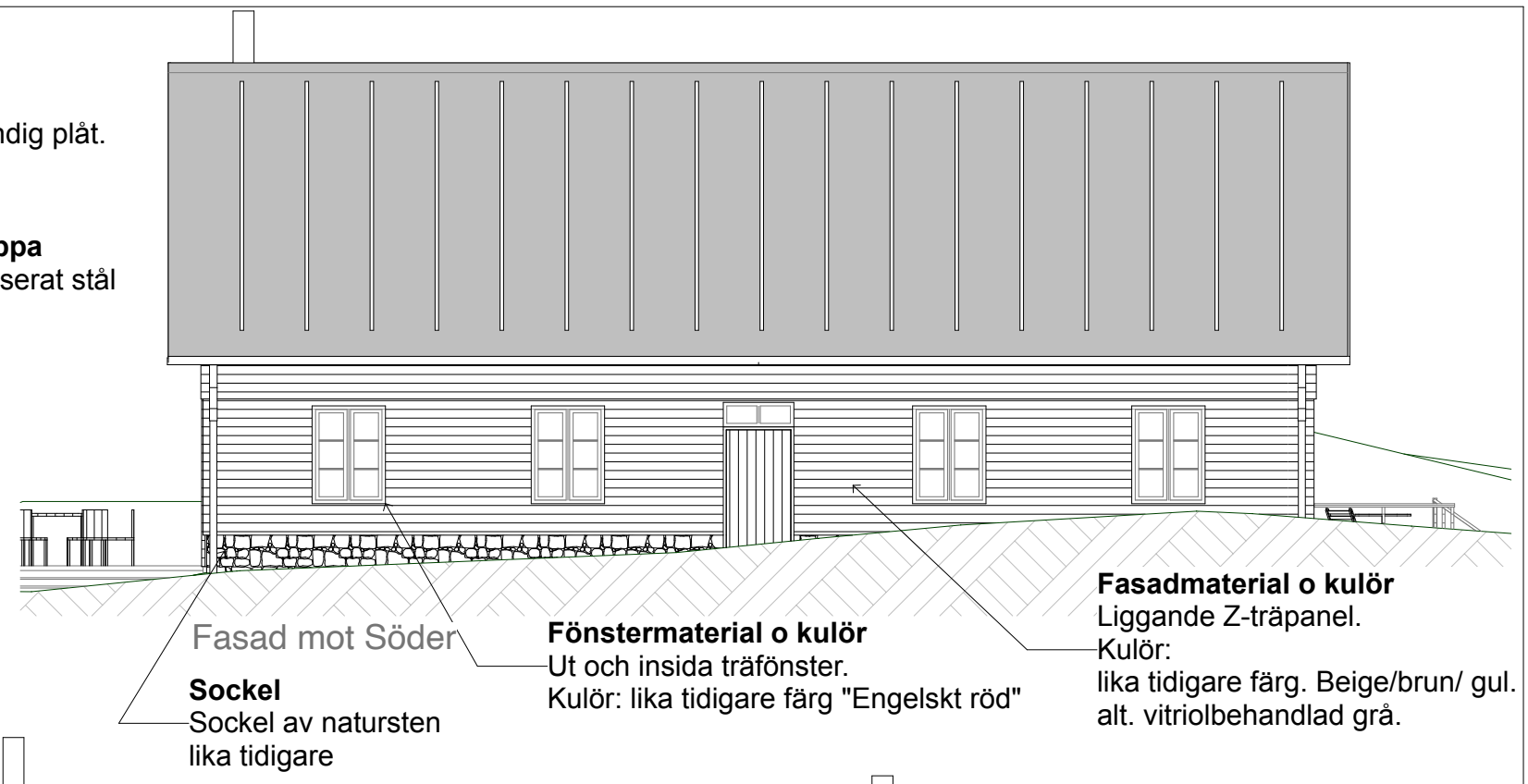


Dörrmaterial o kulör
Trädörr.
Kulör: lika tidigare färg.
Mörkare brun/gul.

Kupa
Titanzink.
Likaså all övrig utvändig plåt.

Utrymningstrappa
Syrafast galvaniserat stål

Fasad mot Öster



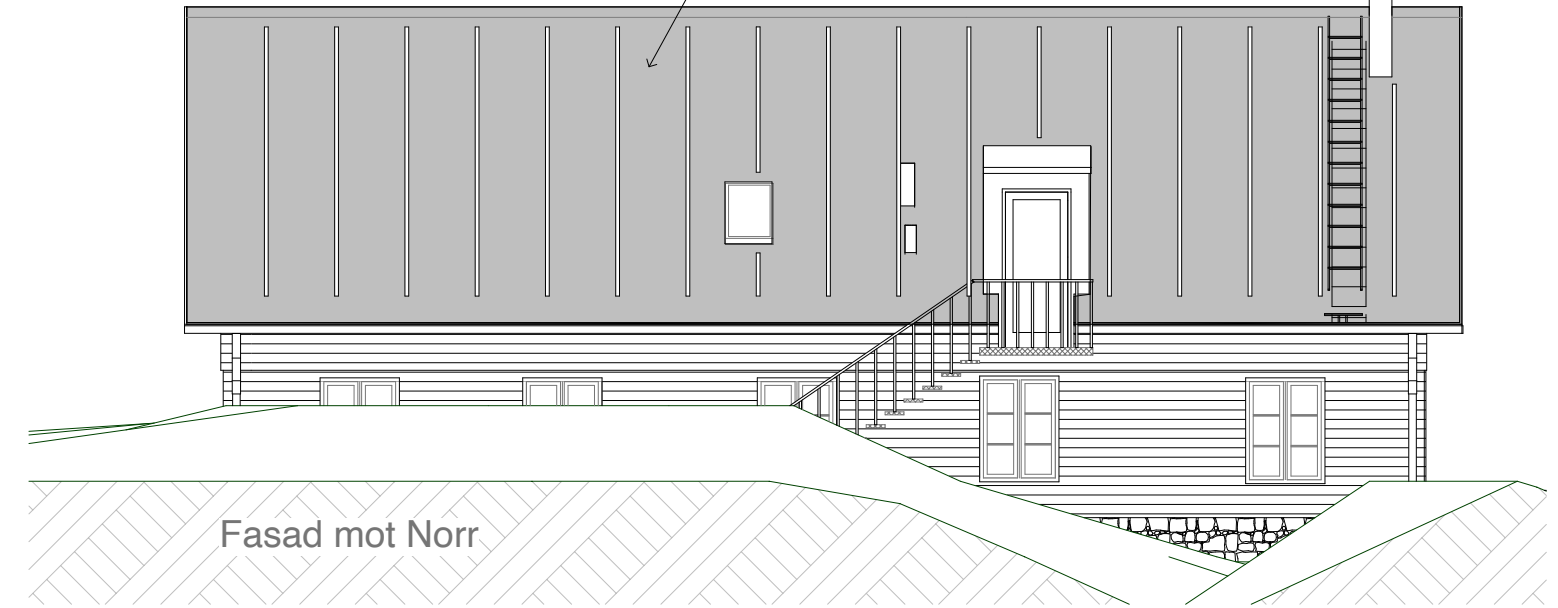
Fasad mot Söder

Fönstermaterial o kulör
Ut och insida träfönster.
Kulör: lika tidigare färg "Engelskt röd"

Fasadmaterial o kulör
Liggande Z-träpanel.
Kulör:
lika tidigare färg. Beige/brun/ gul.
alt. vitriolbehandlad grå.

Sockel
Sockel av natursten
lika tidigare

Takmaterial
Svart Takpapp med ribbor c/c 900 mm

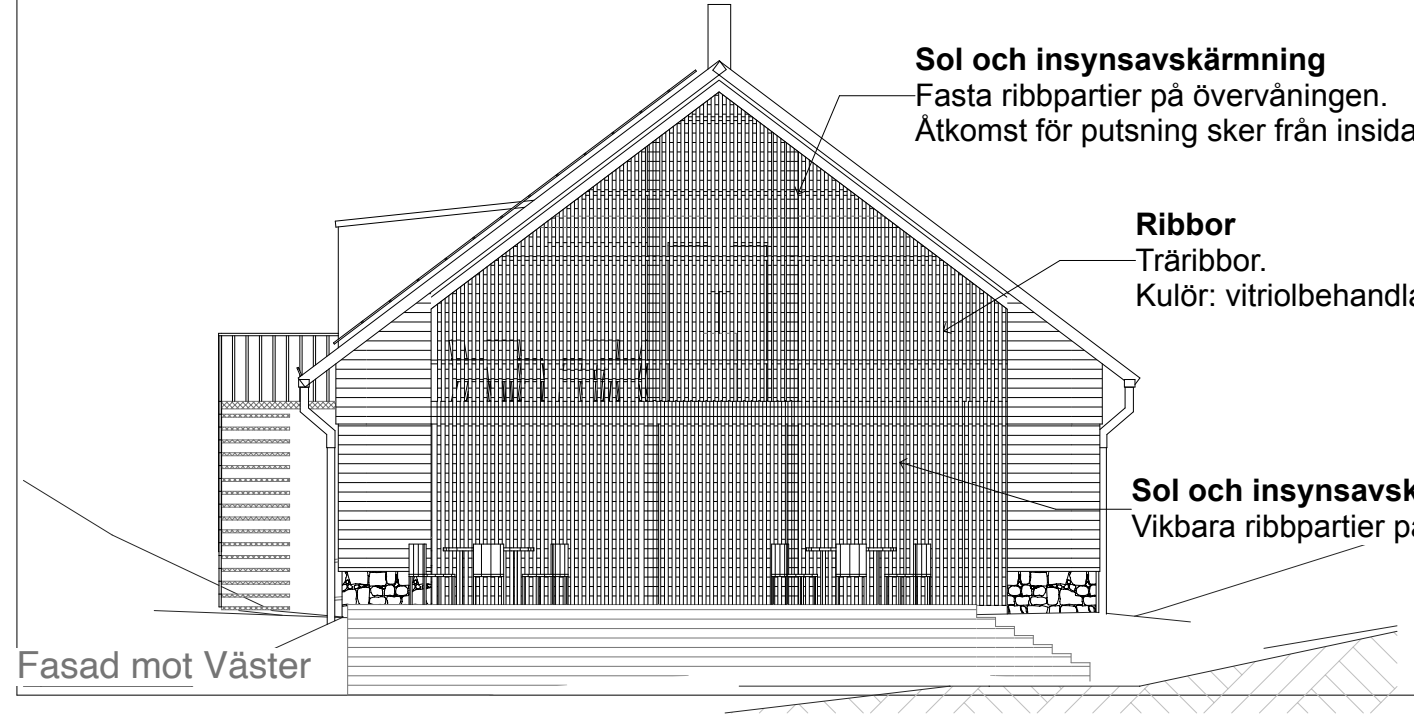


Fasad mot Norr

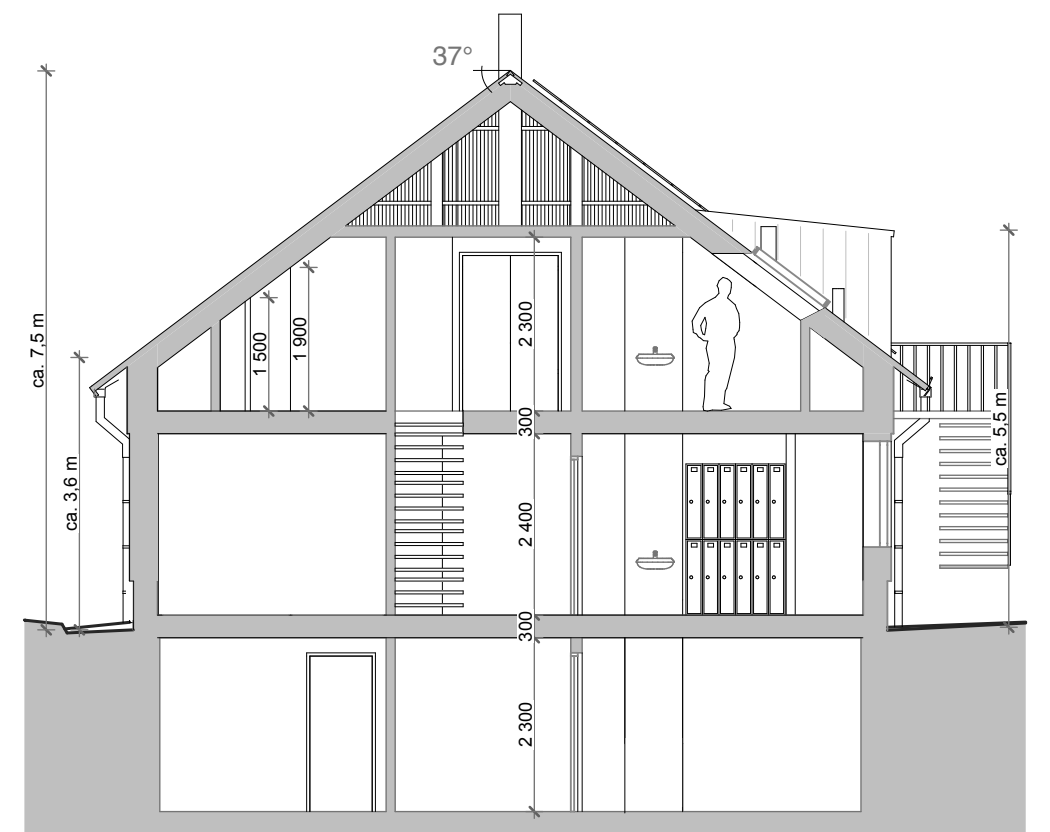
Sol och insynskärmning
Fasta ribbpartier på övervåningen.
Åtkomst för putsning sker från insidan.

Ribbor
Träribbor.
Kulör: vitriolbehandlad grå.

Sol och insynskärmning
Vikbara ribbpartier på nedervåningen.



Fasad mot Väster



Sektion C-C

SKALA 1:100



Arkitekt
Klarblå arkitektkontor AB
Vallgatan 19A. 411 16 Göteborg
Tunbyvägen 11A 269 77. Torekov
ark.lundberg@klarbla.se

Bygglövshandling
Bron 1. Båstad kommun.
Nybyggnad av varmbadhus
Fasader o sektion. Nytt utseende.

DATUM	2020 04 03
ANSVARIG	cl
SKALA	1: 100
NUMMER	A1-05 BET

HANDLÄGGARE
Christer Lundberg